

E-Mail - Bestellung bitte an: bestellung@bauverbaende-nds.de

Baugewerbe-Verband Niedersachsen
 Frau Standke / Herr Kruse
 Baumschulenallee 12
 30625 Hannover

Tel: 05 11 / 9 57 57 – 33/-34

Absender: (Stempel)

Ansprechpartner/in:

Image- und Nachwuchswerbung im Baugewerbe – Bestellung

Hiermit bestellen wir für unsere Nachwuchswerbeveranstaltung am _____ folgende Materialien:


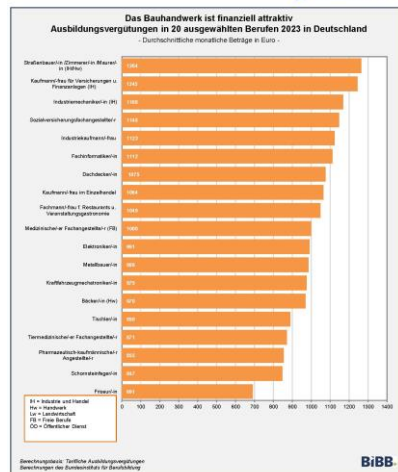
(bitte Datum einsetzen)

Info- Broschüre (21x21) / Info-Blatt DIN A 4	Menge (max. 30 pro Motiv)
1) Die Ausbildungsbroschüre - Bauberufe	
2) Das Bauhandwerk ist finanziell attraktiv – Ausbildungsvergütungen in 20 Berufen	
Werbeartikel	Menge (max. 20 St.)
Kugelschreiber BVN	

Faltblätter	Menge (max. 50 pro Motiv)
Maurer/-in	
Beton- u. Stahlbetonbauer/-in	
Fliesenleger/-in	
Zimmerer/-in	
Straßenbauer/-in	
Werksteinhersteller/-in	
Estrichleger/-in	
Feuerungsbauer/-in	
Stuckateur/-in	
WKS-Isolierer/-in	
Brunnenbauer/-in	
Trockenbaumonteur/-in	
Rohrleitungsbauer/-in	
Kanalbauer/-in	
Gleisbauer/-in	
Baugeräteführer/-in	
Spezialtiefbauer/-in	

Informations-Faltwände, Roll Ups, BauBoard, VR-Brille
Die Faltwände und Roll Ups werden für Nachwuchswerbeaktionen kostenlos bei der Verbandsgeschäftsstelle ausgeliehen.
Faltwand 1 - Das Baugewerbe <input type="checkbox"/>
Faltwand 2 - Ausbildung – Mehrere Bauberufe <input type="checkbox"/>
Faltwand 3 - Maurer/-in <input type="checkbox"/>
Faltwand 4 - Zimmerer/-in <input type="checkbox"/>
Roll Up - Maurer/-in <input type="checkbox"/>
Roll Up - Zimmerer/-in <input type="checkbox"/>
Roll Up - Fliesenleger/-in <input type="checkbox"/>
Roll Up - Straßenbauer/-in <input type="checkbox"/>
BauBoard incl. Anhänger <input type="checkbox"/>
VR-Brille für Bauberufe <input type="checkbox"/> (Brunnenbauer/-in, Fliesenleger/-in, Maurer/-in, Straßenbauer/-in, Stuckateur/-in, Zimmerer/-in)
Ansprechpartner beim Verband: Frau Standke und Herr Kruse Tel.: 05 11 / 9 57 57 – 33/-34 Hinweis: Die Verfügbarkeit ist eingeschränkt. Bitte stimmen Sie zu diesen Nachwuchsmaterialien einen Termin rechtzeitig ab.
Eine Übersicht der Materialien mit den Motiven und Größenangaben finden Sie auf den nachfolgenden Seiten. Bei Bestellungen über der Maximalmenge berechnen wir einen Unkostenbeitrag von 7 ct/ Blatt .

Plakate DIN A 1	Menge (max. 5 pro Motiv)
Plakat Fliesenleger/-in	
Plakat Straßenbauer/-in	
Plakat Stuckateur/-in	
Ausbildungsfilme	
Ausbildungsfilme für die Bauberufe finden Sie auf YouTube unter: Baugewerbe-Verband Niedersachsen-YouTube .	

Info- Broschüre / Info-Blatt	Motiv																																								
<p>1) Die Ausbildungsbroschüre über die Bauberufe beinhaltet die wichtigsten Inhalte für die Ausbildung am Bau, wie z.B.:</p> <ul style="list-style-type: none"> - Vorstellung aller 18 Bauberufe - Die Stufenausbildung im Bau - Aktuelle Ausbildungsvergütungen - Fortbildungsmöglichkeiten im Baugewerbe - Studieren im Baugewerbe - Berufswettbewerbe 																																									
<p>2) Das Bauhandwerk ist finanziell attraktiv – Ausbildungsvergütungen in 20 Berufen</p>	 <table border="1"> <caption>Das Bauhandwerk ist finanziell attraktiv - Ausbildungsvergütungen in 20 ausgewählten Berufen 2023 in Deutschland</caption> <thead> <tr> <th>Beruf</th> <th>Durchschnittliche monatliche Beträge in Euro</th> </tr> </thead> <tbody> <tr><td>Driftarbeiten (Zement- u. Mauer- u. Putz)</td><td>1300</td></tr> <tr><td>Kaufmänn. für Maschinen- u. Feinwerkzeuge (F)</td><td>1250</td></tr> <tr><td>Industriemaschinen (I)</td><td>1200</td></tr> <tr><td>Schweißarbeiten (S)</td><td>1150</td></tr> <tr><td>Industrie- u. Bauwesen (I)</td><td>1100</td></tr> <tr><td>Facharbeiter (F)</td><td>1050</td></tr> <tr><td>Dachdecken (D)</td><td>1000</td></tr> <tr><td>Kaufmänn. für im Bauwesen (K)</td><td>950</td></tr> <tr><td>Fachmann für T. Baubau- u. Verarbeitungsgeräten (F)</td><td>900</td></tr> <tr><td>Maschinen- u. Feinwerkzeuge (F)</td><td>850</td></tr> <tr><td>Elektronik (E)</td><td>800</td></tr> <tr><td>Mechanik (M)</td><td>750</td></tr> <tr><td>Kaufmänn. für Maschinen- u. Feinwerkzeuge (F)</td><td>700</td></tr> <tr><td>Blecken (B)</td><td>650</td></tr> <tr><td>Tischler (T)</td><td>600</td></tr> <tr><td>Technik (T)</td><td>550</td></tr> <tr><td>Pharmazeutisch-technischer Angestellter (P)</td><td>500</td></tr> <tr><td>Schweißarbeiten (S)</td><td>450</td></tr> <tr><td>Fliesen (F)</td><td>500</td></tr> </tbody> </table>	Beruf	Durchschnittliche monatliche Beträge in Euro	Driftarbeiten (Zement- u. Mauer- u. Putz)	1300	Kaufmänn. für Maschinen- u. Feinwerkzeuge (F)	1250	Industriemaschinen (I)	1200	Schweißarbeiten (S)	1150	Industrie- u. Bauwesen (I)	1100	Facharbeiter (F)	1050	Dachdecken (D)	1000	Kaufmänn. für im Bauwesen (K)	950	Fachmann für T. Baubau- u. Verarbeitungsgeräten (F)	900	Maschinen- u. Feinwerkzeuge (F)	850	Elektronik (E)	800	Mechanik (M)	750	Kaufmänn. für Maschinen- u. Feinwerkzeuge (F)	700	Blecken (B)	650	Tischler (T)	600	Technik (T)	550	Pharmazeutisch-technischer Angestellter (P)	500	Schweißarbeiten (S)	450	Fliesen (F)	500
Beruf	Durchschnittliche monatliche Beträge in Euro																																								
Driftarbeiten (Zement- u. Mauer- u. Putz)	1300																																								
Kaufmänn. für Maschinen- u. Feinwerkzeuge (F)	1250																																								
Industriemaschinen (I)	1200																																								
Schweißarbeiten (S)	1150																																								
Industrie- u. Bauwesen (I)	1100																																								
Facharbeiter (F)	1050																																								
Dachdecken (D)	1000																																								
Kaufmänn. für im Bauwesen (K)	950																																								
Fachmann für T. Baubau- u. Verarbeitungsgeräten (F)	900																																								
Maschinen- u. Feinwerkzeuge (F)	850																																								
Elektronik (E)	800																																								
Mechanik (M)	750																																								
Kaufmänn. für Maschinen- u. Feinwerkzeuge (F)	700																																								
Blecken (B)	650																																								
Tischler (T)	600																																								
Technik (T)	550																																								
Pharmazeutisch-technischer Angestellter (P)	500																																								
Schweißarbeiten (S)	450																																								
Fliesen (F)	500																																								

Faltblatt (DIN lang, 9,8*21cm)	Faltblätter
 <p>Maurer/-in</p>	 <p>Beton- u. Stahlbetonbauer/-in</p>
 <p>Rohrleitungsbauer/-in</p>	 <p>Fliesenleger/-in</p>
 <p>Zimmerer/-in</p>	 <p>Straßenbauer/-in</p>
 <p>Werksteinhersteller/-in</p>	 <p>Estrichleger/-in</p>

Faltblatt (DIN lang, 9,8*21cm)	Faltblatt (DIN lang, 9,8*21cm)
 <p>Feuerungs- und Schornsteinbauer/-in</p>	 <p>Stuckateur/-in</p>
 <p>WKS-Isolierer/-in</p>	 <p>Brunnenbauer/-in</p>
 <p>Trockenbaumonteur/-in</p>	 <p>Spezialtiefbauer/-in</p>

Faltblatt (DIN lang, 9,8*21cm)	Faltblatt (DIN lang, 9,8*21cm)
 <p data-bbox="389 479 549 510">Kanalbauer/-in</p>	 <p data-bbox="1110 479 1270 510">Gleisbauer/-in</p>
 <p data-bbox="413 965 628 996">Baugeräteführer/-in</p>	

Plakate DIN A 1



Fliesenleger/-in

Plakate DIN A 1



Straßenbauer /-in

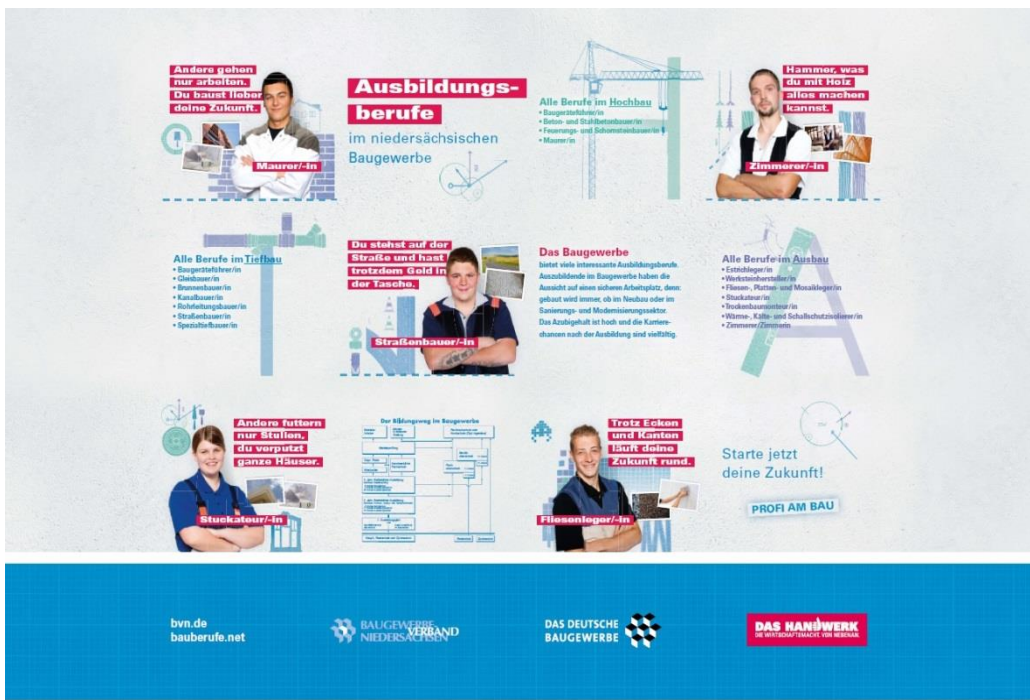


Stuckateur /-in

Faltwände (kostenfrei entleihbar)



Faltwand 1 - Das Baugewerbe (H 2,2 x B 2,5 m)



Faltwand 2 – Ausbildung im Baugewerbe (H 2,2 x B 2,5 m)

Faltwände (kostenfrei entleihbar)







Faltwand 3 – Maurer/-in (H 2,4 x B 3,9 m)



Faltwand 4 – Zimmerer/-in (H 2,4 x B 3,0 m)

Wichtiger Hinweis:

Mitgliedsbetriebe erhalten die Faltwände bei Entleiherung **kostenfrei**. Sie zahlen lediglich den Rückversand zum Verband.

Roll Ups (85 x 200 cm)	Roll Ups (85 x 200 cm)
 <p data-bbox="496 539 608 566">Maurer/-in</p>	 <p data-bbox="1134 539 1318 566">Straßenbauer/-in</p>
 <p data-bbox="485 1216 624 1243">Zimmerer/-in</p>	 <p data-bbox="1134 1216 1302 1243">Fliesenleger/-in</p>

Wichtiger Hinweis:

Mitgliedsbetriebe erhalten die RollUps bei Entleihung **kostenfrei**. Sie zahlen lediglich den Rückversand zum Verband.

BauBoard



BauBoard



Anhänger

Wichtiger Hinweis:

Das BauBoard samt Anhänger kann von Mitgliedsbetrieben **kostenfrei** entliehen werden. Die Abholung und Rücklieferung muss direkt beim BVN in Hannover erfolgen.

VR-Brille



Mit der VR-Brille können Sie in 360-Grad-Perspektive einen typischen Arbeitstag auf der Baustelle erleben. Dank den Videos zu den einzelnen Bauberufen ist der Alltag der **Brunnenbauer/-in, Straßenbauer/-in, Stuckateure/-in, Fliesenleger/-in, Maurer/-in** sowie **Zimmerer/-in** medial erlebbar.

Wichtiger Hinweis:

Die VR-Brille kann von Mitgliedsbetrieben **kostenfrei** entliehen werden. Sie zahlen lediglich den versicherten Rückversand zum Verband.

Kugelschreiber BVN

